

Pani Monia

DZIEŃ ZIEMI

22 kwietnia





Dzień dobry!

To my, Przyjaciele Ziemi!

Wiemy, że nasza planeta jest naszym najcenniejszym skarbem.

Dziś chcemy pokazać Ci jak dołączyć do nas i stać się Przyjacielem Ziemi!



**Ruszam z
Wami!**

**W tej prezentacji
powiemy Ci jak być
prawdziwym
przyjacielem dla
Ziemi.**

**Jeśli masz ochotę
przekonać się jak to
zrobić – kliknij na
serduszko „Ruszam z
Wami!”.**



**Zaczynamy naszą podróż.
Zobacz - to piękna Ziemia
i jej wspaniali mieszkańcy.**









**Pięknie, prawda?
Jednak od jakiegoś czasu
Ziemia ma kłopoty.**





Ratunku, gorąco!

To pożary w Amazonii. Ten obszar bywa nazywany płucami Ziemi, ze względu na jego olbrzymie rozmiary. To obszar, który produkuje bardzo dużo tlenu.

Tlen jest niezbędny do życia ludzi i zwierząt.

Gdy lasy giną – ginie źródło tlenu. A także setki tysięcy zwierząt, który zamieszkiwały te lasy.

Gdyby tlenu zabrakło – życie na Ziemi nie byłoby możliwe.

Nie tylko lasy w Amazonii ciepą. Wiele lasów na Ziemi jest wypalanych i wycinanych, by w ich miejscu tworzyć plantacje i miejsca przeznaczone do hodowli zwierząt.



Spójrz, to deszcz!

Sao Paulo to jedno z miast położonych kilka tysięcy kilometrów od płonących lasów.

To deszcz, który padał w tym mieście w wyniku pożarów.

Nie przypomina deszczu, który znasz, prawda?



A to właśnie Sao Paulo

Nie uwierzysz, ale to
zdjęcie zrobiono o
godzinie 15:00, czyli mniej
więcej w porze obiadu!

Ciemno.

Kłaśnij w dłonie –
zapalimy światło
ponownie!



SUSZA

Pożary to nie jedyny kłopot z jakim mierzy się nasza planeta.

Ze względu na wysoką temperaturę i brak deszczu – rzeki wysychają, a to staje się powodem suszy.

Gleba pozbawiona wody nie nadaje się do życia dla roślin i zwierząt.





Topnienie lodowców

Topniejące lodowce to poważny sygnał, że Ziemia jest w tarapatkach.

Sprawiają, że poziom wody w oceanach stale podnosi się i zalewa ląd, na którym mogliby żyć ludzie.

Z tego powodu ludzie zmuszeni są przemieszczać się i żyć na coraz mniejszej przestrzeni.

Topnienie zaburza także pracę wody i stanowi zagrożenie dla milionów gatunków zwierząt żyjących w oceanach.



Niedźwiedzie polarne w tarapatach!

Topniejąca pokrywa lodowa Arktyki uniemożliwia polowanie niedźwiedziom polarnym.

Nie mogą zdobyć pożywienia i wypocząć, ze względu na kruchość lodu – misie głodują.

Nie tylko misie mają kłopoty – wiele zwierząt polarnych walczy o przetrwanie ze względu na topniejący lód.





Topniejąca wieczna zmarzlina

Wieczna zmarzlina to taki obszar na Ziemi, na przykład na Syberii, gdzie skorupa ziemska utrzymuje się stale temperaturę poniżej zera.

Zbyt wysoka temperatura na Ziemi powoduje, że wieczna zmarzlina topnieje!

Uwalnia przy tym uwięzione w niej wcześniej gazy cieplarniane.

To bardzo niebezpieczne!

Później wyjaśnimy Ci czym dokładnie są gazy cieplarniane.



Ale zanim to nastąpi, zobacz jak zmieniają się znane lodowce!

Muir and Riggs Glaciers



Pedersen Glacier





NOWA WYSPA

NA POWIERZCHNI ZIEMI POJAWIŁA SIĘ NOWA WYSPA.





Wyspa śmieci

To nie żart. Wielka Pacyficzna Plama Śmieci to śmieciowa wyspa która zebrała się w wyniku ruchu wody właśnie na Oceanie Spokojnym

Składa się z plastikowych śmieci – butelek, sieci rybackich, zakrętek i foliowych reklamówek.



Zgadnij, jak duża jest Wyspa Śmieci?

Kliknij w odpowiedni obrazek.



duża jak dom



wielka jak osiedle



ogromna jak Polska



Tak naprawdę,
Wielka Pacyficzna Plama Śmieci jest
pięciokrotnie większa od Polski!





O, rety!

Śmieci w oceanie to głównie plastik. Dzieje się tak dlatego, że wyprodukowany plastik pozostaje na Ziemi przez setki i tysiące lat.

Czasem przybiera formę nanocząsteczek, czyli tak małych, że nie zobaczysz go gołym okiem. Dryfujący plastik zagraża zwierzętom wodnym.

Plastik, który jest pozostawiony na lądzie zagraża pozostałym zwierzętom, które zjadają go, myląc z pożywieniem lub po prostu klinują się w jego częściach.



W sieci rybackiej

Ta foczka utknęła w sieci rybackiej.

Niektóre zwierzęta spędzają uwięzione w plastikowych kajdankach całe swoje życie.

Zjadają go lub połykają nieświadomie w formie małych cząsteczek, które znajdują się w wodzie.

Jeśli żywimy się mięsem to także my – ludzie, zjemy plastik, który wcześniej zjadły zwierzęta.



KTO
WYPRODUKOWAŁ
TYLE ŚMIECI?!





Plastikowe odpady

Domyślasz się pewnie, że to nie misie polarne, nie foczki i nie morskie zwierzęta wyprodukowały plastikowe śmieci.

Niestety, wszystkie te odpady tworzy człowiek.

Nie każdy dorosły, tak jak ty, wie i rozumie, że planecie trzeba pomagać.



Co więcej...

Człowiek jest także odpowiedzialny za to, że temperatura na całej planecie cały czas rośnie!

Dlaczego?

Fabryki, samochody, samoloty, nasze domy produkują szkodliwe gazy, które nazywamy gazami cieplarnianymi.

Można powiedzieć, że gaz cieplarniany tworzy pokrywę nad ziemią, która działa jak zjeżdżalnia. Po tej zjeżdżalni do Ziemi może wciąż dopływać światło słoneczne, ale nasze ziemskie promieniowanie nie może po tej zjeżdżalni wyjść na zewnątrz. Tym samym powolutku na Ziemi jej ciepło gromadzi się i staje się co raz cieplej. A im więcej tych szkodliwych gazów produkujemy – tym gorzej.

Im jest cieplej, tym więcej kolejnych gazów cieplarnianych uwalnia wieczna zmarzlina, którą widziałeś na zdjęciu.

Wiesz też, że z tego powodu topnieją lodowce.

To także przyczyna problemów wielu gatunków zwierząt.

To również jedna z przyczyn różnych zmian, które obserwujemy w życiu zwierząt i roślin.



KTO MOŻE POMÓC ZIEMI I ZOSTAĆ JEJ PRZYJACIELEM?

TERAZ JUŻ NA PEWNO WIESZ, ŻE ZIEMIA POTRZEBUJE PILNEJ POMOCY!



TY!



Tylko jak?



Mądrze!

Jesteś dzieckiem, a dzieci mogą pomagać planecie na wiele mądrych sposobów. Nawet lepiej niż dorośli!

Możesz:

- Zmienić swoje nawyki tak, aby pomagać planecie – zaraz Ci podpowiem jak!
- Nauczyć dorosłych jak dbać o planetę! Dorośli nie chodzą już do przedszkola ani szkoły i mogą nie wiedzieć jak to zrobić. Naucz ich!
- Gdy dorośniesz – być mądrym dorosłym i dbać o planetę.





CO MOŻESZ
ZROBIĆ JUŻ DZIŚ?



Dobre nawyki

- Nawyki to takie zachowanie, do którego się przyzwyczailiśmy i wykonujemy je bez zastanowienia.
- Np. po skorzystaniu z toalety myjesz ręce; po zabawie odkładasz zabawkę na miejsce; mówisz *Dzień dobry!*, gdy wejdiesz do przedszkola lub szkoły – to są dobre nawyki, które już masz.
- Teraz czas na nowe!
- NUMER 1 – Gaś światło, gdy wychodzisz z pomieszczeń. Dzięki temu oszczędzasz energię!





Nr 2 Rysowanie

Szanuj papier! Aby go wytworzyć wycinane są drzewa.

Zawsze zamalowuj całą kartkę z obu stron.

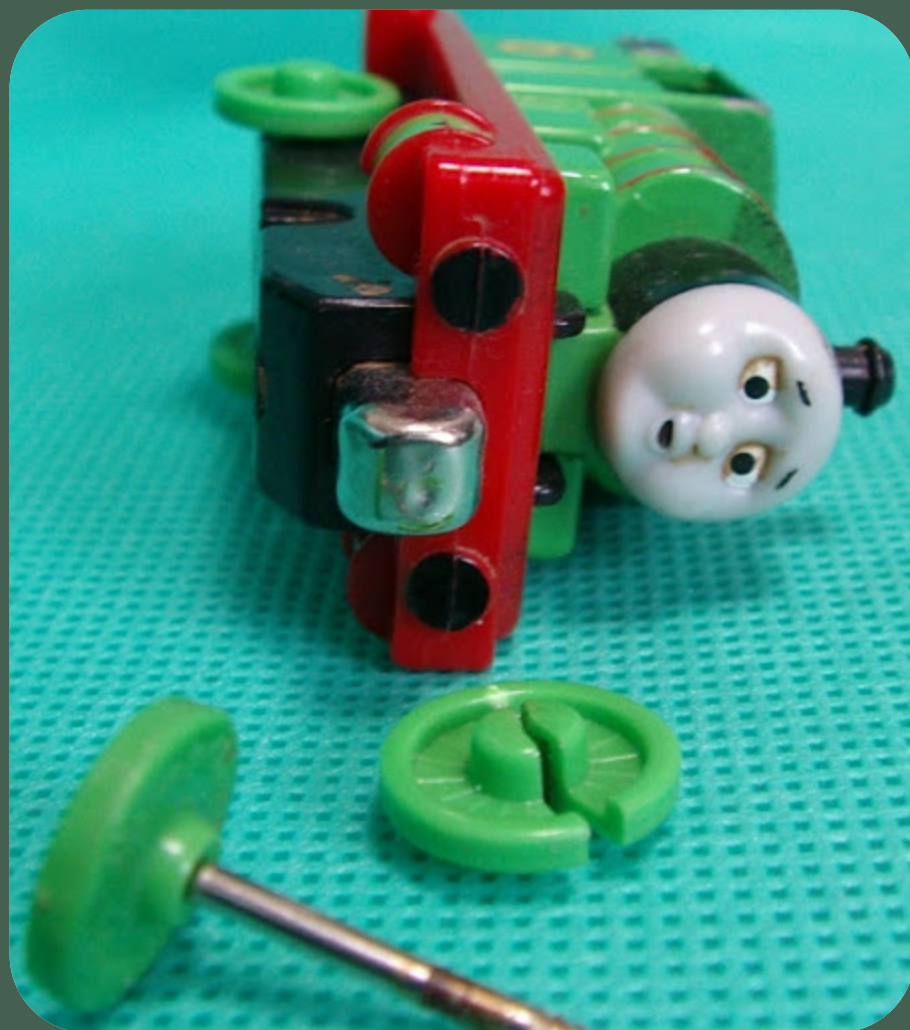
Poproś także dorosłych, by pozwolili Ci rysować na starych dokumentach i notatkach.





Myjąc zęby, zakręcaj wodę!

Czym mniej jej zużywasz – tym lepiej. Dzięki temu oczyszczalnie ścieków będą miały mniej pracy i wyprodukują mniej zanieczyszczeń podczas pracy, a zapasy wody nie będą kurczyć się tak szybko.



Dbaj o ubrania i zabawki

Zabawki i ubrania często zrobione są z tworzyw sztucznych.

Wiesz już, że są one bardzo szkodliwe dla naszej planety. Dlatego dbaj o to, co posiadasz.

Dzięki temu Twoje zabawki nie trafią do śmieci, a jeśli Ci się znudzą – będziesz mógł przekazać je innym dzieciom





Upcycling!

Daj śmieciom nowe życie
i stwórz z nich coś
wspaniałego!



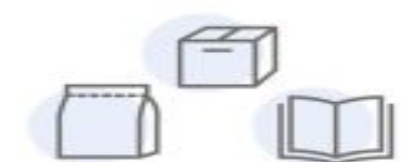
SORTUJ ŚMIECI –
wrzucaj je do odpowiednich koszy



Jak segregować odpady?

Od 1 lipca 2017 r. wszedł w życie Wspólny System Segregacji Odpadów (WSSO), obowiązujący na terenie całego kraju. Zgodnie z tym systemem należy oddzielać surowce od odpadów, które nie nadają się do powtórnego przetworzenia. Odpady komunalne zbierane są w podziale na cztery główne frakcje oraz odpady zmieszane.

FRAKCJE ODPADÓW W PODZIALE NA KOLORY



- papier
- tektura
- makulatura



- butelki po napojach
- słoiki po żywności i kosmetykach



- plastik
- metal
- styropian



- części roślin
- skorupki jaj
- fusy z kawy i herbaty



- odpady, które nie nadają się do recyklingu

Źródło: Ministerstwo Środowiska



Warto, abyś zapamiętał, że...



- Opakowanie po mleku wyrzucamy do żółtego kontenera na tworzywa sztuczne.
- Wygląda jakby było zrobione z papieru, ale jego wewnątrz jest tworzywem sztucznym



Warto, abyś zapamiętał, że...



- Metal również trafia do żółtego kontenera. Możesz wyrzucić tam zatem np. puszkę po karmie dla zwierząt.



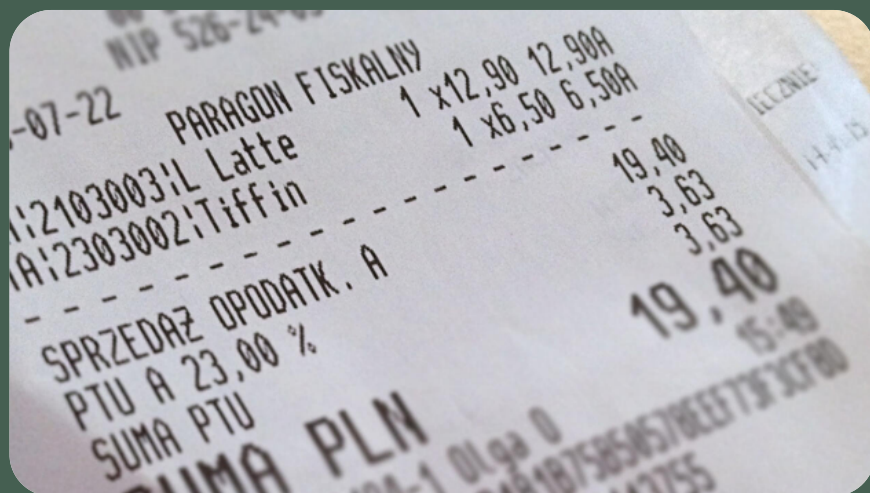
Tłusty papier nie nadaje się do recyklingu!



- Z tego powodu papier, którym owinięte były tłuste wędliny lub np. masło musi trafić do czarnego kontenera na odpady zmieszane.
- Czasami z tego powodu tłusty karton po pizzy powinien czasami trafić do czarnego kontenera na zmieszane odpady.



Papier termiczny nie nadaje się do recyklingu!



- Papier termiczny, choć jest papierem nie nadaje się do recyklingu. Z tego powodu paragony, które otrzymujemy w sklepie powinny trafić do kontenera czarnego, na odpady zmieszane.



Baterie nie mogą trafić do kosza!



- Bateria zawierają toksyczne związki i nie mogą trafić do normalnego kontenera na śmieci, nawet czarnego – na odpady zmieszane.
- Wyczerpane baterie gromadź osobno i wyrzuć w oznaczonym miejscu. Często pudła na zużyte baterie znajdują się w przedszkolach i szkołach.



Ceramika trafia do czarnego kontenera!



- Intuicja podpowiada, że stłuczony kubek powinien trafić do zielonego lub białego kontenera na odpady szklane. Zapamiętaj, że mimo tej zmyłki, stłuczony kubek powinien wylądować w kontenerze przeznaczonym dla odpadów zmieszanych.



Stare ubrania



- Nie wyrzucaj ich jeśli ktoś inny może z nich skorzystać. Możesz je wrzucić do kontenera na odzież lub zostawić w torbie w pobliżu kontenerów na śmieci – chętna osoba będzie mogła je stamtąd wziąć.
- Jeśli jednak ubrania muszą zostać wyrzucone ze względu na to, że są już bardzo zniszczone – powinny trafić do kosza na odpady zmieszane.



Zakrętki



- Nie wyrzucaj zakrętek. Są one wykonane w sposób, który umożliwia ich łatwe ponowne wykorzystanie.
- Zbieraj zakrętki i oddaj potrzebującej osobie. Ze sprzedaży zakrętek często zakupywany jest sprzęt medyczny dla potrzebujących osób – np. wózek inwalidzki.





DLACZEGO PLASTIK
JEST ZŁY?



Skoro mowa o śmiechach, warto, byś poznał największego wroga Ziemi.

- Plastik to potoczna nazwa polimerów. To wielokrotnie złożone cząsteczki, co sprawia, że bardzo ciężko ulegają rozkładowi i zalegają na naszej planecie przez setki lat.
- Część z nich nadaje się do powtórnego wykorzystania, ale ich przetworzenie jest droższe niż produkcja nowego plastiku, dlatego jest on wciąż i wciąż produkowany.
- Zalegający plastik trafia na wysypiska, do rzek, mórz i oceanów – np. w trakcie powodzi. Wiesz już o tym jak bardzo szkodzi.





JAK JESZCZE MOGĘ
POMÓC ZIEMI?



Naucz dorosłych jak dbać o planetę!



Kupujcie jak najmniej plastiku!

To możesz zaproponować dorosłym:



- Zamiast plastikowej torby – używaj materiałowej, także do pakowania warzyw.
- Zamiast plastikowej szczoteczki do zębów, gąbek, wacików i patyczków do uszu możesz używać materiałów wielokrotnego użytku.
- Wybierz bidon zamiast plastikowej butelki i uzupełniaj go wodą z kranu lub przegotowaną.



„NIE” dla jednorazowych produktów



- Zawsze, gdy możesz używaj produktów wielokrotnego użytku.
- Jednorazowe sztucce, kubki i talerze – to wszystko kolejne plastikowe śmieci, które przez setki lat będą zalegać na naszej planecie.



Produkty z Polski

To możesz zaproponować dorosłym

- Podczas zakupów przypomnij dorosłym, aby wybierali produkty z Polski.
- Produkty z zagranicy zanieczyszczają środowisko podczas transportu.



Żarówki energooszczędne

To możesz zaproponować dorosłym:

- Żarówki energooszczędne pozwalają zużyć mniej energii. Dzięki temu zużywamy mniej zasobów wydobywanych z Ziemi i sprawiamy, że środowisko jest mniej zanieczyszczane podczas produkcji energii.



Opiekuj się zwierzętami

- Pomóż zwierzętom. To ważni mieszkańcy naszej planety.
- Pamiętaj jednak, aby wcześniej upewnić się jak mądrze pomóc zwierzętom – np. karmienie ptaków przetworzoną żywnością może im zaszkodzić.



Zaopiekuj się roślinką

To możesz zaproponować dorosłym

- Posadźcie razem roślinę – jeśli masz możliwość posadź ją w ogrodzie
- Poszukaj razem z rodzicami akcji w Twojej okolicy, podczas której będziesz miał możliwość posadzić np. drzewo w parku.



Zbieraj śmieci

To możesz zaproponować dorosłym

- Na każdy spacer weźcie ze sobą worek na śmieci i rękawiczki. Widząc porzucone śmieci po prostu zbierzcie je i wyrzućcie do odpowiednich koszy po spacerze.



Tramwaj zamiast samochodu

Zaproponuj dorosłym, aby...

- Zamiast samochodu wybrać tramwaj. Nie emituje on spalin i pozwala na przemieszczanie się dużej grupie ludzi równocześnie.


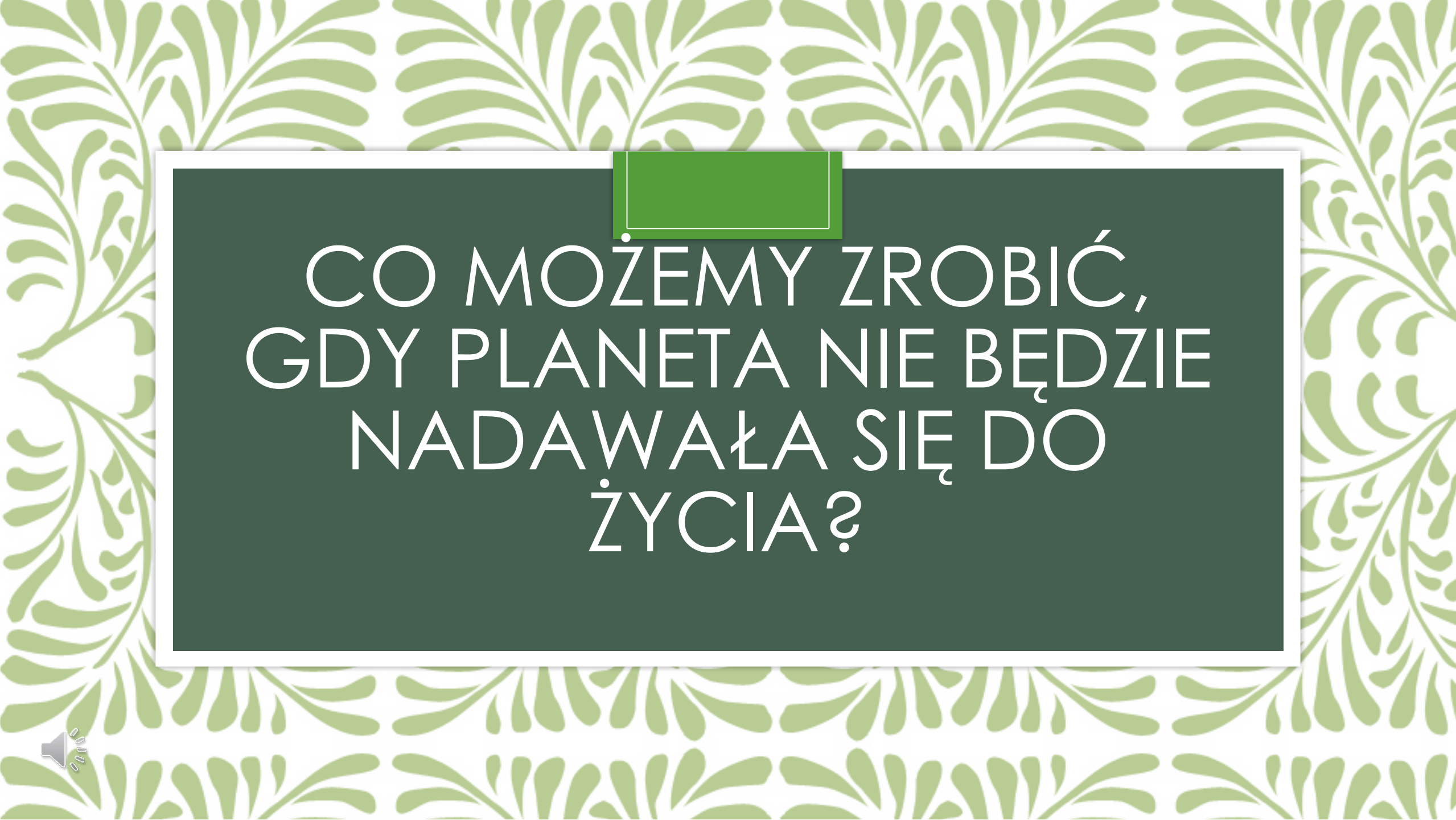


Ubrania nie z plastiku

To możesz zaproponować dorosłym

- Wybierajcie ubrania, które nie są wykonane z tworzyw sztucznych. Podczas prania ubrań zawierających tworzywa sztuczne, setki tysięcy nanocząsteczek plastiku trafia do odpływu. Oczyszczalnie ścieków nie są w stanie oczyścić z nich wody, co sprawia, że po oczyszczeniu pijamy wodę zawierającą plastik.





CO MOŻEMY ZROBIĆ,
GDY PLANETA NIE BĘDZIE
NADAWAŁA SIĘ DO
ŻYCIA?



Uciekać na inną planetę?



Ale... nie ma innej planety, na której możliwe jest życie!



- Dlatego to tak ogromnie ważne, by zadbać o naszą planetę!
- Nie tylko nie ma innych planet, na której możliwe jest życie.
- Ziemia to miejsce życia miliardów zwierząt. Musimy o nią zadbać także dla nich .



**A Ty, czy chciałbyś zostać
Przyjacielem Ziemi?**



Jeśli w swoim codziennym życiu skorzystasz z tych rad –
będziesz prawdziwym **Przyjacielem Ziemi!**



Zadania Przyjaciół Ziemi

- Na koniec przygotowaliśmy dla Ciebie kilka zadań, które pomogą Ci wyrobić dobre nawyki. Naciśnij na serduszka – każde z nich to inne zadanie do wykonania.

Zrób
ekożabawkę

Zadania
domowe

Zaśpiewaj

